

Juni.2024
AHSV Möckmühl, Abteilung Welpengruppe



Allgemeiner Hundesportverein Möckmühl

◆ Welpengruppe ◆



Unsere Übungszeiten:

Montag:	15.30 Uhr (Winter) 19.00 Uhr (Sommer)	Fährte und Unterordnung Fährte und Unterordnung
Mittwoch:	19.00 bis 20.00 Uhr 19.00 bis 20.00 Uhr ab 20.00 Uhr	Welpengruppe Basisausbildung / div. Gruppen Agility
Freitag:	ab 19.00 Uhr	Agility (Sommer)
Samstag:	ab 15.00 Uhr	Agility (Winter)
Sonntag:	10.00 bis 11.00 Uhr 10.00 bis 11.00 Uhr 11.00 bis 12.00 Uhr ab 11.00 Uhr ab 11.00 Uhr (14-tägig)	Basisausbildung / div. Gruppen Spaßgruppe Welpengruppe Agility Hoopers

Ihre Ansprechpartner:

Nicole Reichert	Tel. 0176/11332689	- Welpengruppe
Kerstin Krauter	Tel. 0151/27122916	- Welpengruppe
Linda Bauer	Tel. 0171/3881405	- Ausbildungsleiterin

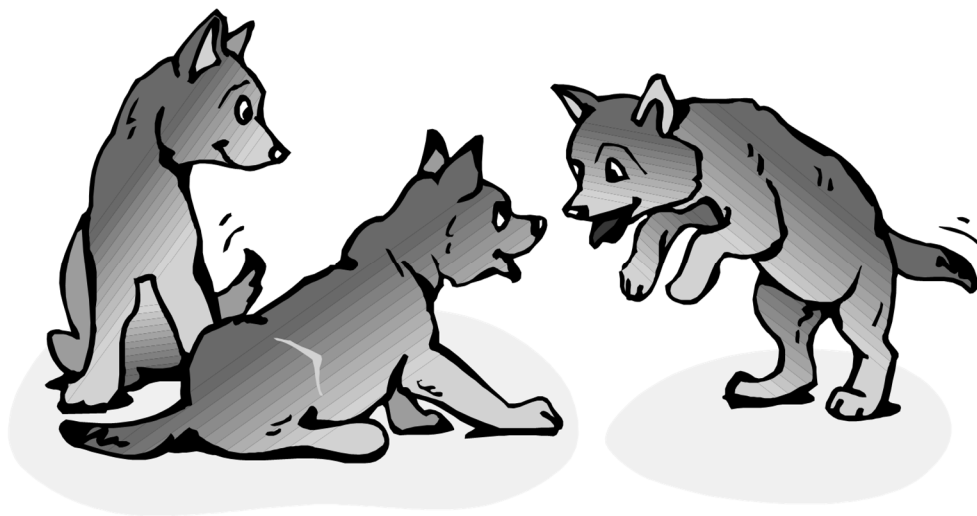
Für Interessierte:

Sie können uns telefonisch auch während den Übungszeiten unter 0170/8274820 erreichen oder Sie kommen gleich selbst zum Zuschauen oder Mitmachen vorbei.

Unser Übungsplatz befindet sich in Richtung Korb beim Schafhaus und ist ausgeschildert.

Voraussetzungen

Sie müssen eine Hundehalterhaftpflichtversicherung abgeschlossen haben und je nach Alter des Hundes sollte er vollständig geimpft sein. Bei Welpen, die ab der 8. Woche schon in der Welpengruppe teilnehmen, ist dies natürlich noch nicht möglich.



Was kostet die Welpengruppe?

Welpengruppe: einmalig 60, -- €

Dauer: bis der Hund das Alter von ca. 6 Monaten erreicht hat bzw. nach Anweisung des Ausbilders

Normaler Übungsbetrieb: Sie müssen dem Verein beitreten. Einzelpersonen zahlen 60, -- €, Familien 80, -- € im Jahr. Hinzu kommt noch eine einmalige Aufnahmegebühr in Höhe von 50, -- € (diese entfällt bei vorheriger Teilnahme an der Welpengruppe).

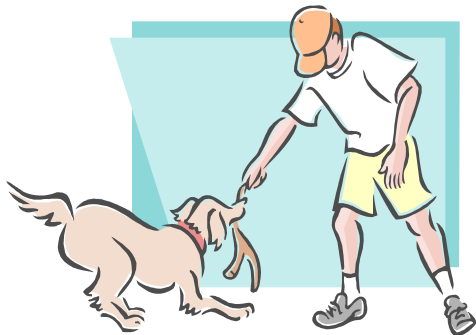
Außerdem sind 15 Arbeitsstunden pro Jahr von den aktiven Mitgliedern zu leisten (1h = 5 €).

Was üben wir in unserer Welpengruppe?

- **Spiele**: Ihr Welpen kann mit seinen Artgenossen spielen und herumtoben - **jedoch nur in kurzen Sequenzen und mit den passenden Spielpartnern**. Ansonsten ist die Verletzungsgefahr zu hoch. Viel wichtiger ist, dass die frischgebackenen Hundeltern lernen, mit ihrem Hund artgerecht zu spielen und Bindung aufzubauen.
- **Herbeirufen**: Wichtigste Übung überhaupt: Wir üben das Herrufen in verschiedenen Variationen, z. B. aus dem Spiel oder in ein Versteck abrufen.
- **Bindung an den Hundeführer**: Ein ganz wichtiger Bestandteil ist der Bindungsaufbau zwischen Welpen und Besitzer. Ohne Bindung geht gar nichts. In vielen Spielen und gemeinsamen Übungen wird diese gefestigt.
- **Hörzeichen**: Der Hund lernt spielerisch die Kommandos „Hier“, „Schau“, „Sitz“, „Platz“ und „Steh“ mit „Bleib“, sowie lockeres Laufen an der Leine und noch vieles andere. Dabei muss nicht nur der Welpen viel üben, sondern auch sein menschlicher Begleiter ist gefordert.
- **Hindernisse**: Laufsteg, Wippe, Tunnel, Welpenparcour und ähnliches soll der Hund kennenlernen und mit Hilfe seiner Hundeltern bewältigen.



→ „Unheimliche Begegnungen der 3. Art“: Dazu gehört das Laufen über Planen, Gitterroste u. ä. Aber auch der Kontakt mit Regenbekleidung und -schirm, dunkel gekleideten Personen mit Hut und Krücken, Geräusche, spielende Kinder... und vieles mehr.



→ Spaß: Wir werden gemeinsame Spaziergänge unternehmen. Dabei lernen wir das „Möckmühler Stadtleben“ kennen und im Sommer ist mindestens ein Bad in der Jagst angesagt.



Die Entwicklungsphasen des Hundes

Vegetative Phase

1./2. Lebenswoche

Ein schönes Hundeleben: nur Trinken, Schlafen, Pieseln und Kot absetzen.

Übergangsphase

3. Lebenswoche

Die Sinne des Welpen erwachen langsam. Er öffnet die Augen.

Prägungsphase

4.-7. Lebenswoche

Die wichtigste Zeit im Leben eines Hundes. Er sollte bereits jetzt vorsichtig an verschiedene Umweltsituationen und Reize herangeführt werden. Wird ihm das nicht ermöglicht, fehlt ihm das sein Leben lang. Eine Fehlprägung in dieser Zeit ist kaum mehr zu ändern!!! Suchen Sie sich deshalb den Züchter Ihres Hundes ganz genau aus!

Sozialisierungsphase

8.-12. Lebenswoche

In diesem Zeitraum sollte der Hund idealerweise vom Züchter abgegeben werden. Der Welpen muss nun in der neuen Familie jene Dinge lernen, die für seine spätere Entwicklung als Grundlage dienen.

Rang- + Rudelordnungsphase *14. Lebenswoche bis 5./6. Lebensmonat*

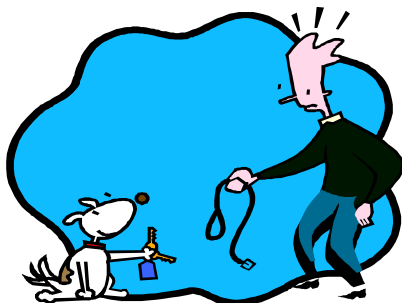
Der Hund wird selbständiger und traut sich von seinem Menschen immer weiter weg. Jetzt muss der Hundehalter verstärkt auf die Bindung zu seinem Tier achten. Der Welpen wird langsam anfangen, seine Hundeeltern in Frage zu stellen. Für diese Phase ist eine konsequente, aber liebevolle Erziehung ohne Gewalt wichtig. Außerdem findet in diesem Zeitraum der Zahnwechsel beim Hund statt.

Vorpubertät

7.-9. Lebensmonat

Durch das Einsetzen der Geschlechtsreife (Hündinnen werden das 1. Mal läufig) und der damit verbundenen hormonellen Umstellung wird der Hund aufmüpfiger werden. Flegelhaftes Herausfordern der Leitperson gehört auch zu dieser Phase einfach dazu - auch hier gilt eine konsequente, aber liebevolle Erziehung ohne Gewalt.

Mit Ruhe und klarer Konsequenz wird dem „Jungspund“ Einhalt geboten.



Pubertät/Eintritt in das Erwachsenenalter

10.-15. Lebensmonat

Je kleiner der Hund ist, umso schneller ist er auch erwachsen, d.h. umso schneller ist seine körperliche Entwicklung abgeschlossen. Bei großen Rassen dauert dies entsprechend länger (bis zu 3 Jahren).

Um einen ausgeglichenen, gesunden Hund zu haben, ist es wichtig, ihm genügend Beschäftigung zu verschaffen. Ein Hund benötigt ausreichend körperliche und geistige Auslastung zum Glücklich sein. Ein glücklicher Hund stellt weniger Dummheiten an!!! Die alte Regel für Welpen: Alter des Hundes in Wochen, soviel Minuten an Auslauf ist längst überholt!!! Geistige und körperliche Auslastung erreichen der ausgewachsene Hund und Besitzer in vielen Sportarten: Team-Test, Begleithundeprüfung, Geländelauf, Turnierhundesport, Agility, Hoopers, Obedience, Clickertraining...um nur einige zu nennen.

Welche Kosten kommen auf Sie zu?

Haftpflichtversicherung

Die neuen Besitzer sollten sich rechtzeitig Gedanken um eventuelle Schäden machen, die der Hund anrichten könnte (z.B. Zerkratzen eines Autos oder beschädigte Kleidung). Eine Hundehaftpflichtversicherung sollte selbstverständlich sein und ist ein Muss für jeden Hund bzw. Hundehalter, der unseren Hundeplatz besucht!!!

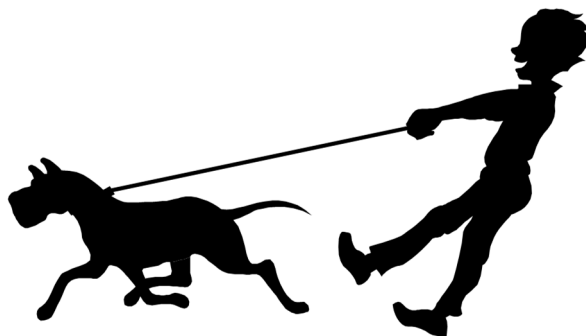
Hundesteuer

Jeder Hund der älter als 3 Monate ist, muss bei der Stadt oder Gemeinde angemeldet werden. Die Höhe der Steuer ist von Stadt zu Stadt unterschiedlich.

Tierarzt- und Futterkosten

Die regelmäßige Vorstellung beim Tierarzt für diverse Impfungen, sowie Entwurmungen gehört aus gesundheitlichen Gründen dazu.

In vielen Familien gibt es auch Kleinkinder, hier sollte besonders auf eine regelmäßige Kontrolle des Fells geachtet werden. Flöhe und Zecken haben auch Erwachsene nicht besonders gern.



Teilnehmerbeleg

Welpengruppe

Angaben zum Hundehalter:

Name Vorname
Straße
PLZ/Wohnort
Telefon

freiwillige Angaben - nur für Vereinszwecke:

Beruf (evtl. auch vom Partner):
.....

Angaben zum Hund:

Name Wurftag
Rasse
Letzte Impfung / Tierarzt
Versicherung und Nr.:

Alle Hunde müssen tierärztlich schutzgeimpft und versichert sein. Der Impfpass und die Versicherung sind bei Beginn dem Ausbilder vorzuzeigen. Der Beitrag gilt bei Mitgliedschaft im Verein als Aufnahmegebühr. Für evtl. Schäden oder Verletzungen des Teilnahmeberechtigten oder seines Hundes übernimmt der AHSV Möckmühl keine Haftung!! Ich verpflichte mich zur Einhaltung der Platzordnung.

Mit der ausgefüllten und unterschriebenen Teilnahmeerklärung willige ich ein, dass der Verein meine angegebenen Daten speichert, bzw. als Papierakte verwaltet. Eine Weitergabe an Dritte erfolgt nicht.

Einverständnis: Foto darf auf der Homepage veröffentlicht werden.

Datum Unterschrift

Die Teilnahmeberechtigung ist gültig bis
Betrag von 60,- € bezahlt am

Welpengruppe

Angaben zum Hundehalter:

Name Vorname
Straße
PLZ/Wohnort
Telefon

freiwillige Angaben - nur für Vereinszwecke:

Beruf (evtl. auch vom Partner):
.....

Angaben zum Hund:

Name Wurftag
Rasse
Letzte Impfung / Tierarzt
Versicherung und Nr.:

Alle Hunde müssen tierärztlich schutzgeimpft und versichert sein. Der Impfpass und die Versicherung sind bei Beginn dem Ausbilder vorzuzeigen. Der Beitrag gilt bei Mitgliedschaft im Verein als Aufnahmegebühr. Für evtl. Schäden oder Verletzungen des Teilnahmeberechtigten oder seines Hundes übernimmt der AHSV Möckmühl keine Haftung!! Ich verpflichte mich zur Einhaltung der Platzordnung.

Mit der ausgefüllten und unterschriebenen Teilnahmeerklärung willige ich ein, dass der Verein meine angegebenen Daten speichert, bzw. als Papierakte verwaltet. Eine Weitergabe an Dritte erfolgt nicht.

Einverständnis: Foto darf auf der Homepage veröffentlicht werden.

Datum Unterschrift

Die Teilnahmeberechtigung ist gültig bis
Betrag von 60,- € bezahlt am